

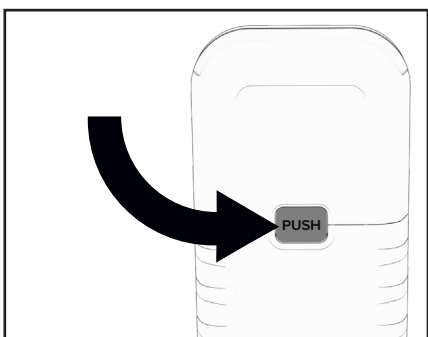
Empecemos con 3 pasos sencillos

1 Retirar la pestaña de las baterías

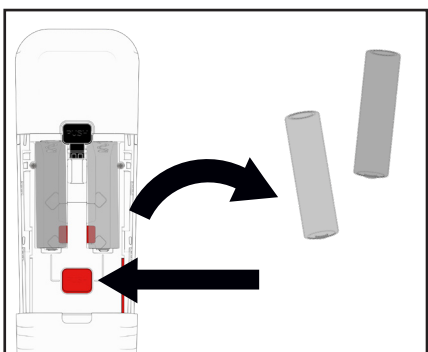
El control remoto tiene dos baterías AA incluidas. Retira la pestaña roja para activarlo.

Reemplazar las baterías

- Presiona (PUSH) y desliza la tapa para abrirla.

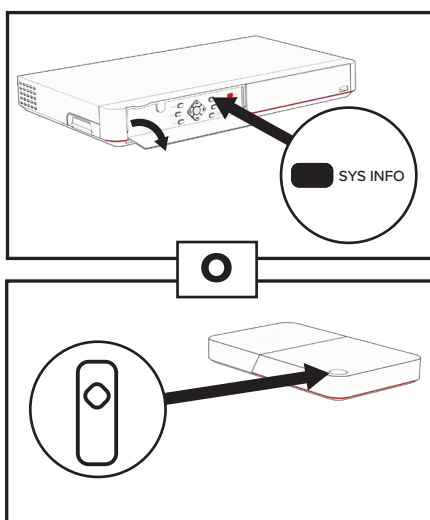


- Presiona el botón rojo para expulsar las baterías.

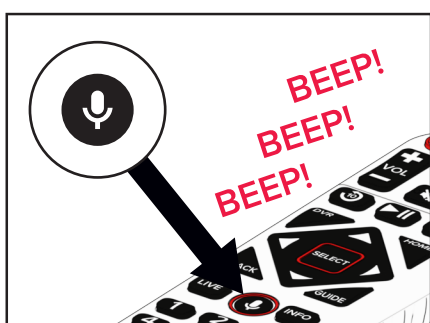


2 Sincronizar el receptor de DISH

- En tu receptor de DISH, abre la puerta de acceso a los botones frontales y presiona "Sys Info" o el botón de "Find Remote".



- Mantén presionado el botón del micrófono hasta que escuches 3 tonos. ¡Listo! Ya estás sincronizado.



* Para revertir el proceso, mantén presionados los botones "Back" y "Home".

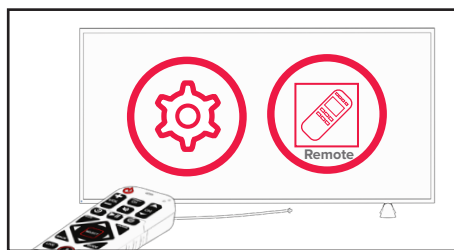
3 Sincronizar el TV

Para controlar tu TV y el volumen con tu control remoto.

- Presiona "Home" en el control remoto.



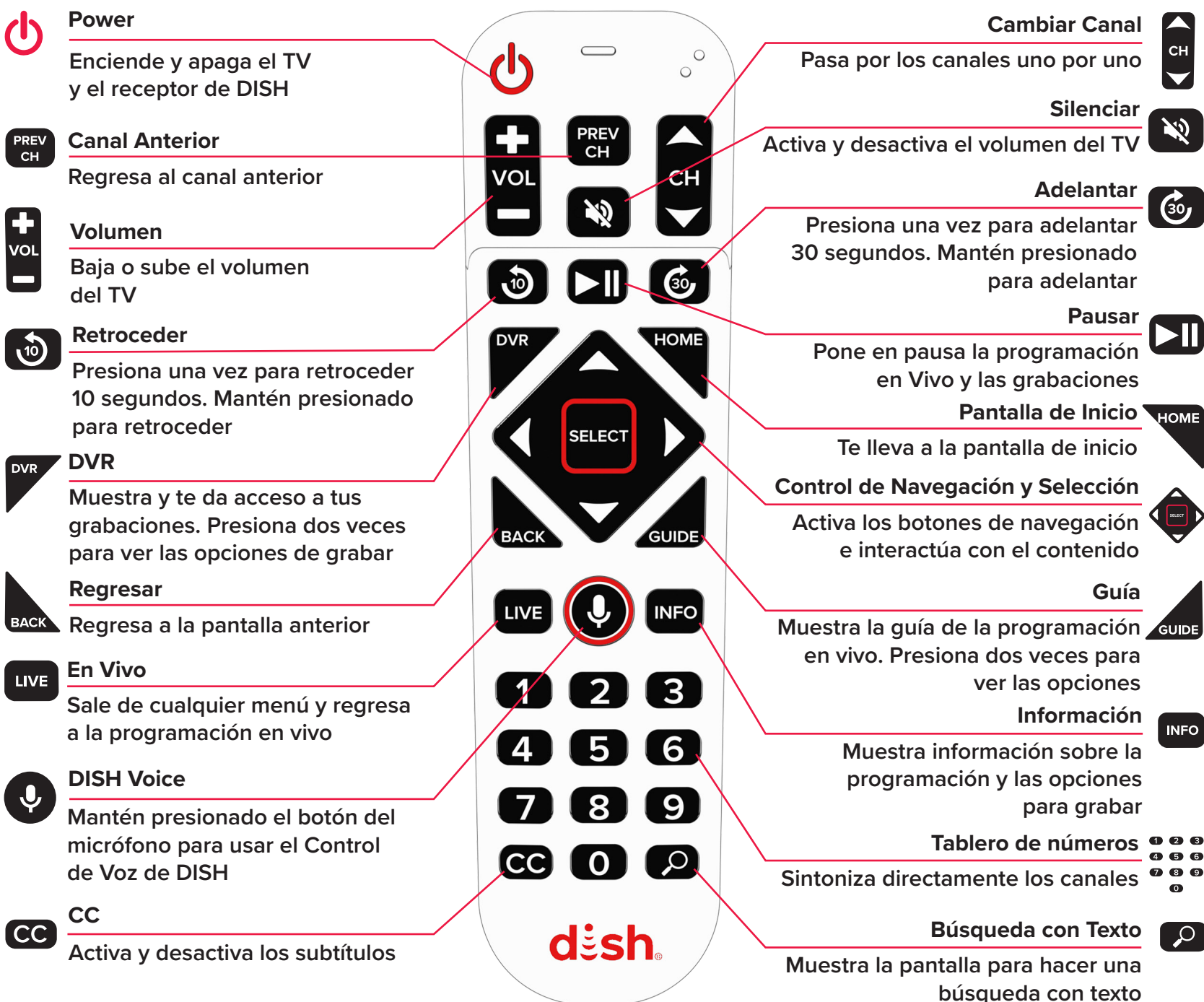
- En tu TV, busca "Settings" o "Menu". Selecciona "Remote Control".



- Selecciona "TV" y luego "TV Pairing Wizard". Sigue los pasos en la pantalla para terminar el proceso.

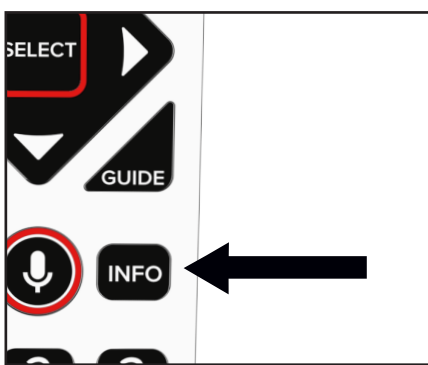


Explora tu control remoto



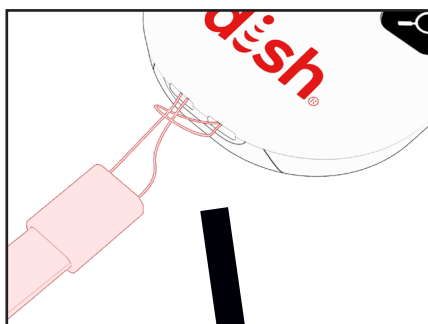
Grabar desde TV en Vivo o la Guía

Presiona "Info" para ver las opciones de grabación y grabar un programa.



Correa de seguridad

Opcional: Asegura la correa de muñeca en la base del control remoto.



Comandos de Voz

Para usar los Comandos de Voz de DISH, presiona el botón del micrófono y háblale.



"Sintoniza ESPN"

"Abre la Guía"

"Abre Netflix"

"Graba esto"

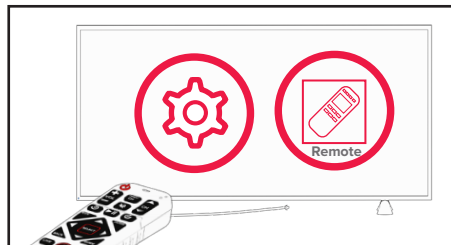
"Retrocede 30 segundos"

Sincronizar una Barra de Sonido

- Presiona "Home" en el control remoto.



- En tu TV, busca "Settings" o "Menu". Selecciona "Remote Control" y luego "Auxiliary Device".



- Sigue los pasos en la pantalla para terminar el proceso.

Más Recursos

¿Necesitas ayuda?
1-800-333-3474



support.dish.com/es/products

Información Regulatoria

Este dispositivo cumple con la Parte 15 de las Normas de la FCC. Su funcionamiento está sujeto a las dos condiciones siguientes:

1. Este dispositivo no puede causar interferencias perjudiciales, y
2. Este dispositivo puede recibir cualquier interferencia externa, incluyendo las que puedan causar un funcionamiento no deseado.

Este equipo ha sido probado y cumple con los límites para dispositivos digitales de Clase B, según la Parte 15 de las Normas de la FCC. Estos límites están diseñados para brindar protección contra interferencias perjudiciales en instalaciones residenciales. Este equipo genera, utiliza y puede radiar energía de radiofrecuencia y, si no se instala y utiliza de acuerdo con las instrucciones, puede causar interferencias perjudiciales en las comunicaciones por radio. Sin embargo, no se garantiza que no se produzcan interferencias en una instalación específica. Si este equipo causa interferencias perjudiciales en la recepción de radio o televisión, lo cual puede determinarse encendiendo y apagando el equipo, le recomendamos al usuario que intente corregir la interferencia siguiendo una o más de las siguientes medidas:

- Reoriente o reubique la antena receptora.
- Aumente la distancia entre el equipo y el receptor.
- Conecte el equipo a una toma de corriente de un circuito diferente al del receptor.
- Consulte al distribuidor o a un técnico de radio/TV con experiencia para obtener ayuda.

Cualquier cambio o modificación en este dispositivo puede anular su autorización para operarlo.

Instrucciones de Seguridad

Debe tener en cuenta la seguridad al utilizar este dispositivo. Conserve estas y otras instrucciones para futuras consultas.

Tenga en cuenta las advertencias: Siga atentamente todas las advertencias en el dispositivo y en las instrucciones de funcionamiento.

Cuidado y Uso

Limpieza: NO utilice limpiadores líquidos, abrasivos, solventes ni aerosoles. Utilice un paño húmedo para limpiar.

Cuando no esté en uso: Retire las baterías si no va a usar este dispositivo o si lo va a dejar guardado durante un tiempo prolongado.

Solicite ayuda a personal calificado cuando un objeto sólido o líquido haya caído sobre o dentro del dispositivo.

NO intente reparar este dispositivo. Encargue cualquier reparación a personal calificado. Abrir cualquier tapa que no sea la de la batería anulará la garantía.



Puede encontrar información sobre la garantía, seguridad, normativas y aspectos legales en: mydish.com/support/remotes.

